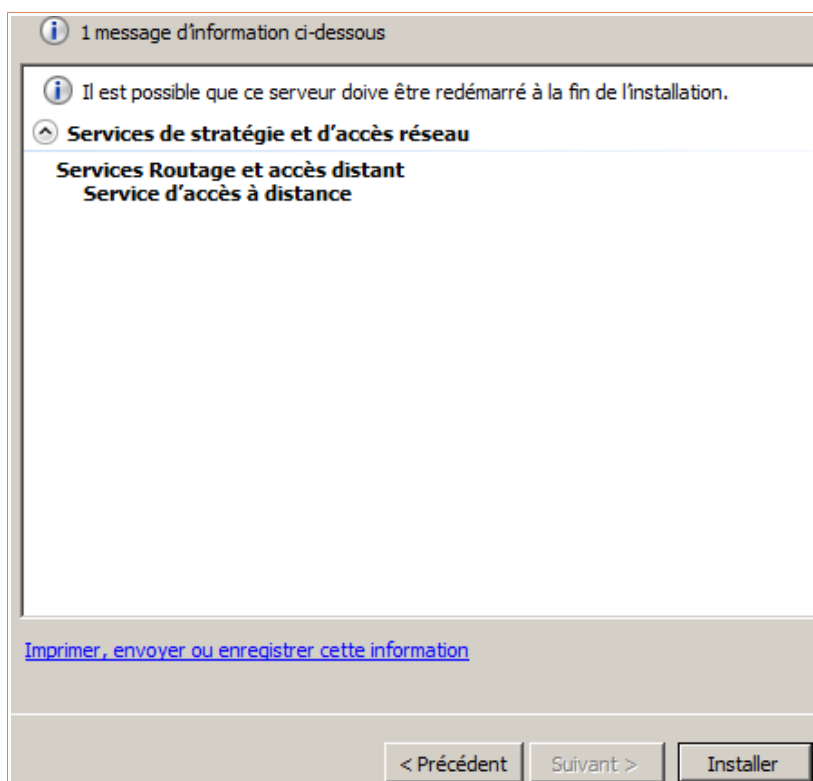
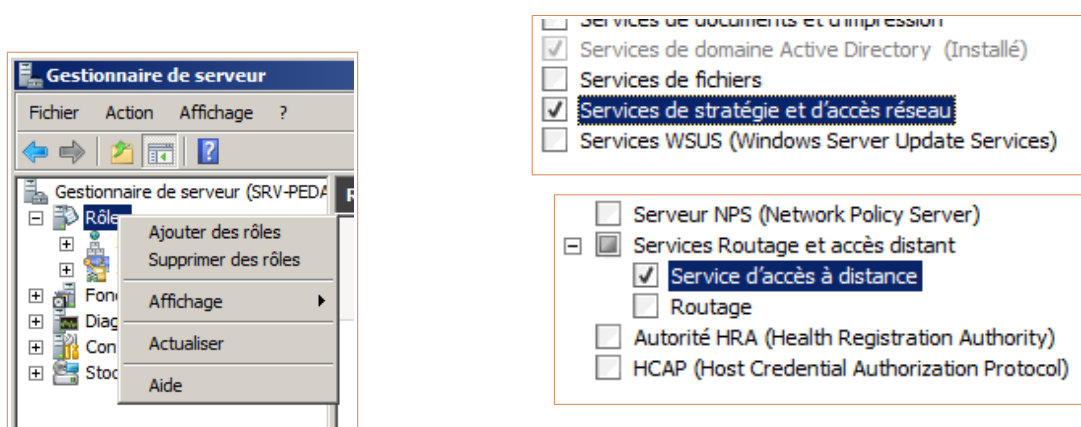


# Serveur VPN - Windows 2008 R2

## Configuration du serveur

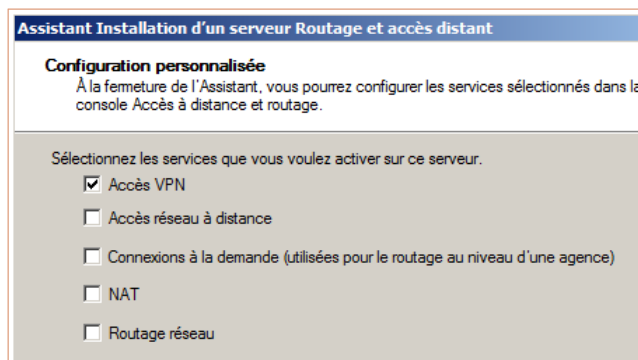
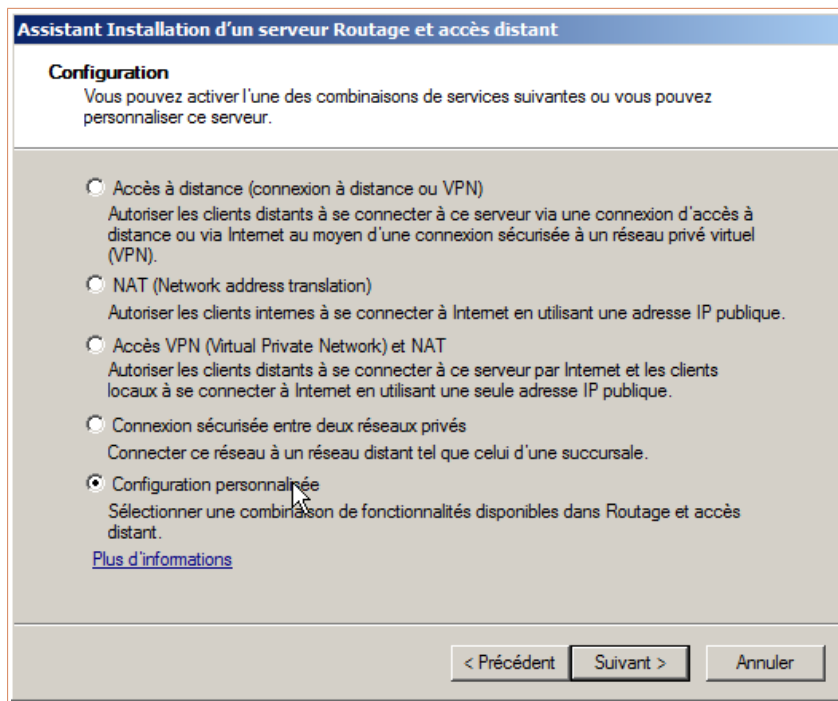
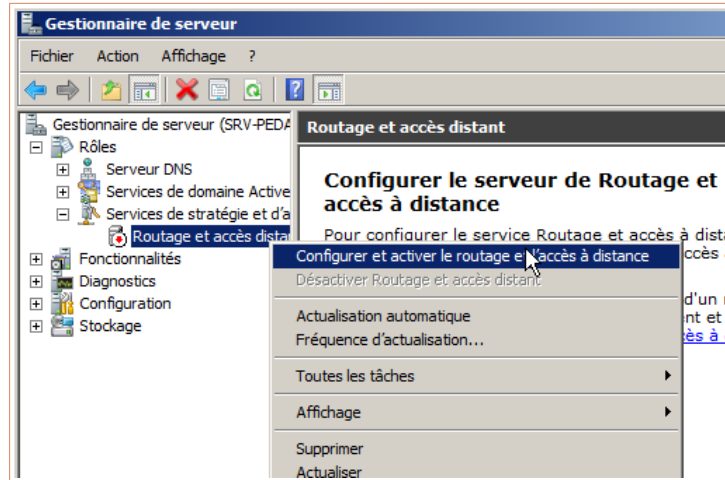
L'installation d'un serveur de VPN sous Windows 2008 R2 est très simple.

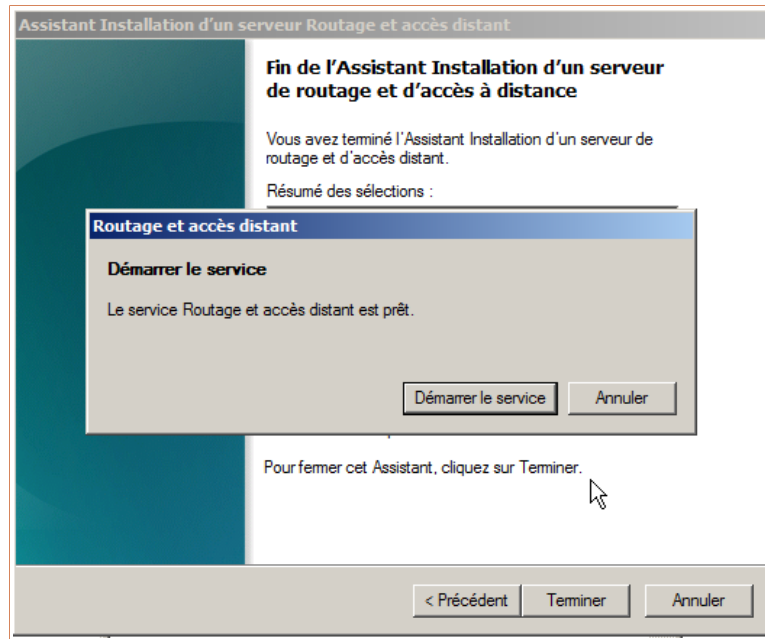
Dans le gestionnaire de serveur, il faut ajouter le rôle **service de stratégies et d'accès réseau** avec uniquement le **service de rôle service d'accès à distance** :



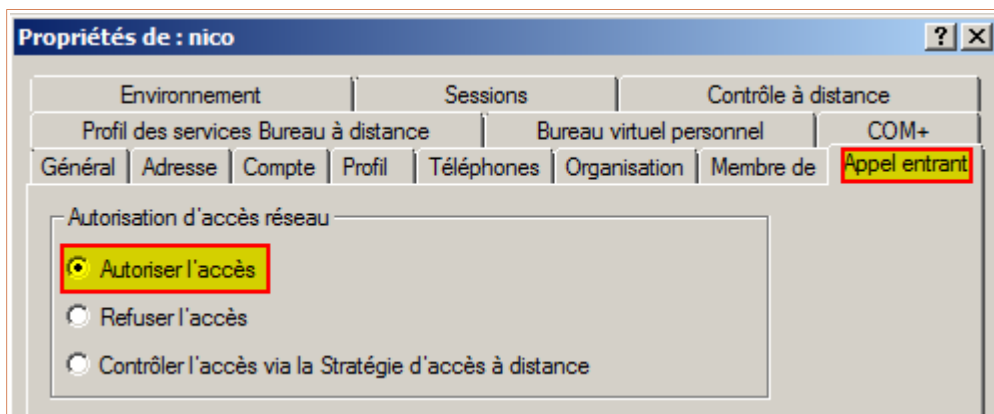
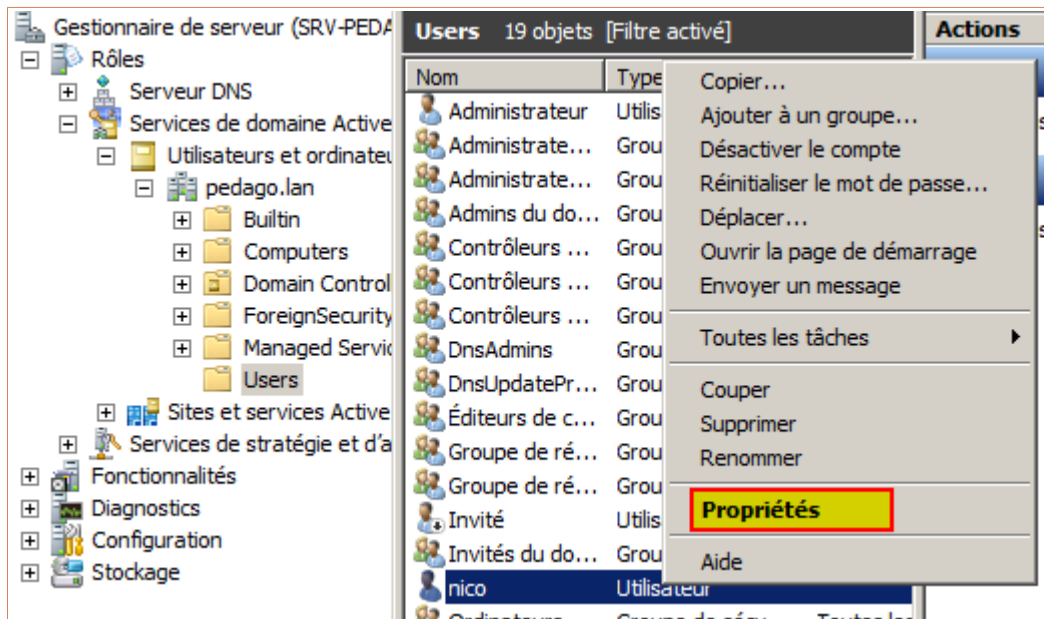
Ensuite, il faut aller dans le rôle, activer l'accès à distance en configurant le serveur de manière personnalisée (sinon il demande deux cartes réseau physiques).

Démarrer le service.



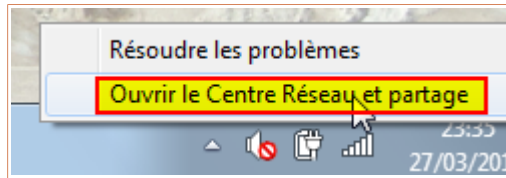


Enfin, aller dans le profil des comptes utilisateurs qui auront le droit de se connecter et autoriser l'accès des appels entrant.



## Configuration du client

Dans le centre réseau et partage, il faut créer une nouvelle connexion vers un réseau d'entreprise.



Modifier vos paramètres réseau

- Configurer une nouvelle connexion ou un nouveau réseau**  
Configurez une connexion sans fil, haut débit, d'accès à distance, ad hoc ou VPN, ou configurez un routeur ou un point d'accès.
- Connexion à un réseau  
Connectez-vous ou reconnectez-vous à une connexion de réseau sans fil, câblé, d'accès à distance ou VPN.

Se connecter à Internet  
Configurer une connexion sans fil, haut débit ou d'accès à distance à Internet.

Configurer un nouveau réseau  
Configurez un nouveau routeur ou un nouveau point d'accès.

Se connecter manuellement à un réseau sans fil  
Connectez-vous à un réseau masqué ou créez un profil sans fil.

**Connexion à votre espace de travail**  
Configurer une connexion d'accès à distance ou VPN à votre espace de travail.

Configurer une connexion d'accès à distance  
Connexion à Internet via une connexion d'accès à distance.

Suivant Annuler

Comment voulez-vous vous connecter ?

**Utiliser ma connexion Internet (VPN)**  
Se connecter en utilisant une connexion de réseau privé virtuel (VPN) par Internet.

Appeler directement

Entrez l'adresse Internet à laquelle vous souhaitez vous connecter

Votre administrateur réseau peut vous fournir cette adresse.

Adresse Internet :

Nom de la destination :

Utiliser une carte à puce

Autoriser d'autres personnes à utiliser cette connexion  
Cette option permet à toute personne disposant d'un accès à cet ordinateur d'utiliser cette connexion.

Ne pas me connecter maintenant, mais tout préparer pour une connexion ultérieure

Entrez votre nom d'utilisateur et votre mot de passe

Nom d'utilisateur :

Mot de passe :

Afficher les caractères

Mémoriser ce mot de passe

Domaine (facultatif) :